

Tectis Höyrynsulkukalvo



TUOTEKUVAUS

Tectis höyrynsulku on lämmöneristeen sisäpuolelle asennettava kalvo, jonka tehtävänä on estää sisäilman vesihöyryn diffuusiovirtaukset rakenteisiin. Höyrynsulkumuovi toimii rakenteessa myös ilmansulkuna. Valmistettu polyeteenistä, joka voidaan kierrättää tai polttaa.

Vesihöyrynläpäisy: > 40 m (sd arvo).

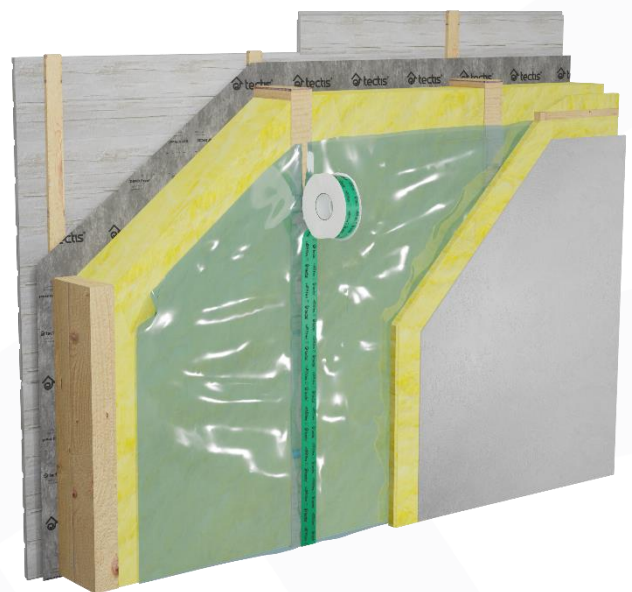
RIL 107-2012 ohjeistuksessa sanotaan, että höyrynsulun alle asennetaan harvalaudoituus tai rimoitus, jonka vapaa väli saa olla enintään 250 mm. Jos kuitenkin kasvatetaan eristepaksuutta yli nyky määräysten, on varmistettava, että tuenta on riittävä. Höyrynsulkumuovin tai liitosteipin tehtävänä ei ole kantatella eristeiden painoa.

KÄYTTÖALUEET

Tectis höyrynsulkumuovia käytetään rakentamisessa laajalla alueella, kuten esimerkiksi puurakenteiset yläpohjat, ulkoseinät ja tuulettuvat alapohjat. Kalvon saumojen tiivistämiseen käytetään testattuja ja varmistettuja teippejä ja liimoja, joiden käyttöikä on vähintään sama kuin höyrynsulkukalvoilla. Liitoksissa ja saumoissa käytetään Sitko Flex teippiä ja/ tai Sitko höyrynsulun tiivistysmassaa.

TUOTTEEN EDUT

- Erittäin kestävä
- Ylivoimainen tiiviys
- Helppo ja nopea asentaa
- Soveltuu käytettäväksi kaikkien eristemateriaalien kanssa
- Pitkäikäinen
- Vahva rakenne
- CE-merkitty
- Testattu tiiveysjärjestelmä
- Ei vaarallisia aineita
- Vesihöyrynläpäisy 40 m



MITAT

| Nimikenumero (Tectis) | 08030 | 08004 | 28003 |
|---------------------------|----------------------|----------------------|----------------------|
| Rullan leveys (1500/3000) | 3 000 mm | 3 000 mm | 3 000 mm |
| Rullan pituus | 10 jm | 20 jm | 45 jm |
| Pinta-ala / Rulla | 30 m ² | 60 m ² | 135 m ² |
| Neliöpaino | 185 g/m ² | 185 g/m ² | 185 g/m ² |
| Rullapaino | 5,55 kg | 11,1 kg | 24,9 kg |

TEKNISET TIEDOT

| Tekniset tiedot | Normi | Luokitus |
|---|---------------|-----------------------------|
| Materiaali | | LDPE polyeteeni |
| Palotekninen käyttäytyminen | EN 13984:2013 | Luokka F |
| Vesihöyryn läpäisevyys (Sd) | EN 13984:2013 | >40 m |
| Iskunkestävyys | EN 13984:2013 | NPD |
| Vetolujuus pituussuuntaan | EN 13984:2013 | >20 N/mm ² (MLV) |
| Murtovenymä pituussuuntaan | EN 13984:2013 | >500 % (MLV) |
| Vetolujuus poikkisuuntaan | EN 13984:2013 | >20 N/mm ² (MLV) |
| Murtovenymä poikkisuuntaan | EN 13984:2013 | >500 % (MLV) |
| Naulanvarren repäisylujuus pituussuuntaan | EN 13984:2013 | >60 N (MLV) |
| Naulanvarren repäisylujuus poikkisuuntaan | EN 13984:2013 | >60 N (MLV) |
| Väri | | Sininen |
| Lämpötilan kesto | | -40 °C – + 80 °C |
| Materiaalin paksuus | | 0,20 mm |

